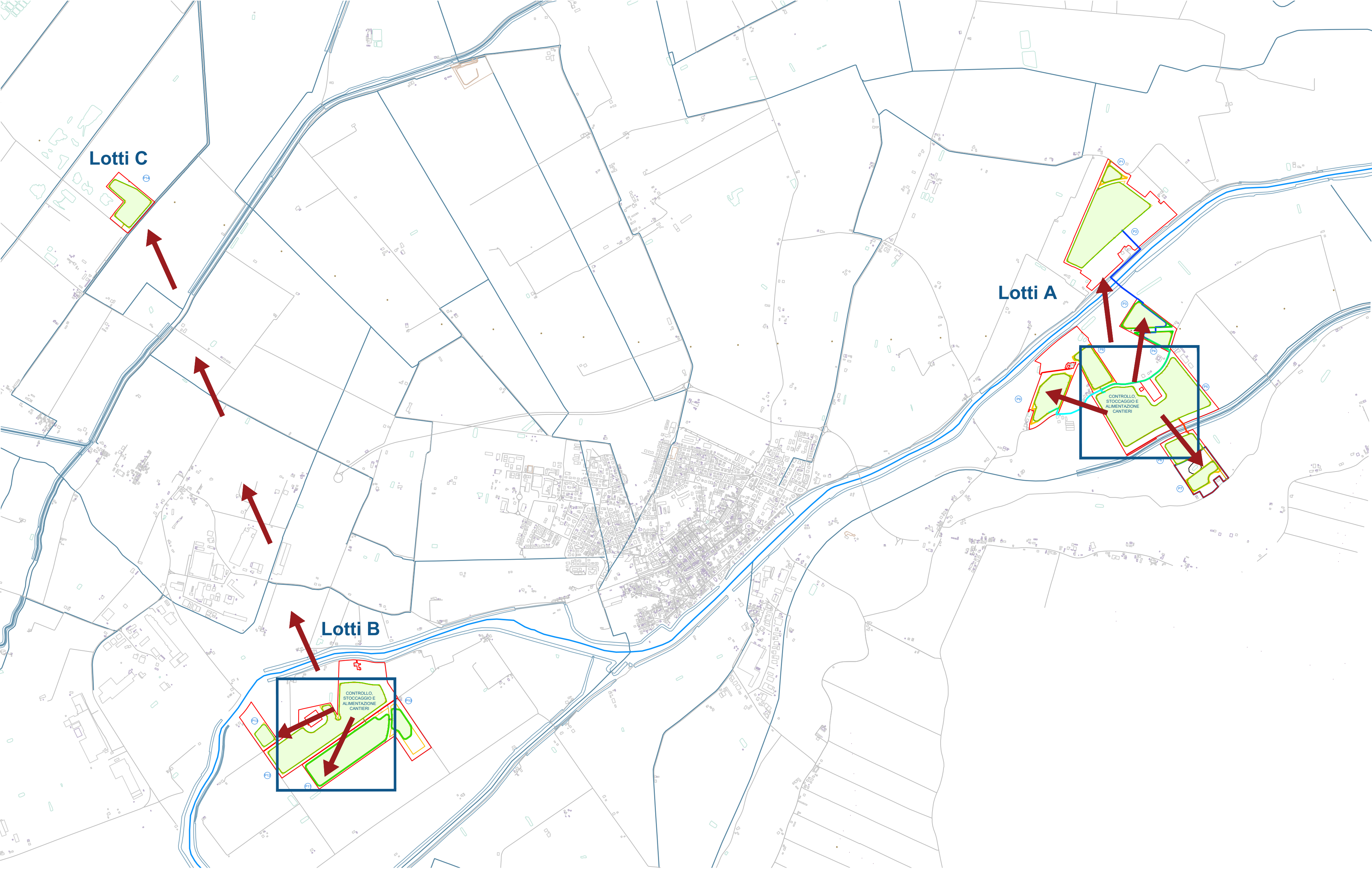


Keymap di cantiere



DESCRIZIONE ATTIVITÀ DI CANTIERE

Fase 2 di 3

All'interno delle piastre P5 e P12 saranno installati i baraccamenti di cantiere, sarà predisposta un'area per il deposito del materiale ed uno spazio per i rifiuti. Per quanto riguarda il cantiere 1 si realizzeranno in sequenza tutte le piastre limitrofe (P1, P2, P3, P4, P6, P7, P8 e P9) con accessi indipendenti.

Per quanto riguarda il cantiere 2, relizzerà le piastre P10, P11, P13 e P14. Si realizzeranno innanzitutto le recinzioni definitive munite di videosorveglianza, per poi procedere all'installazione dei moduli fotovoltaici.

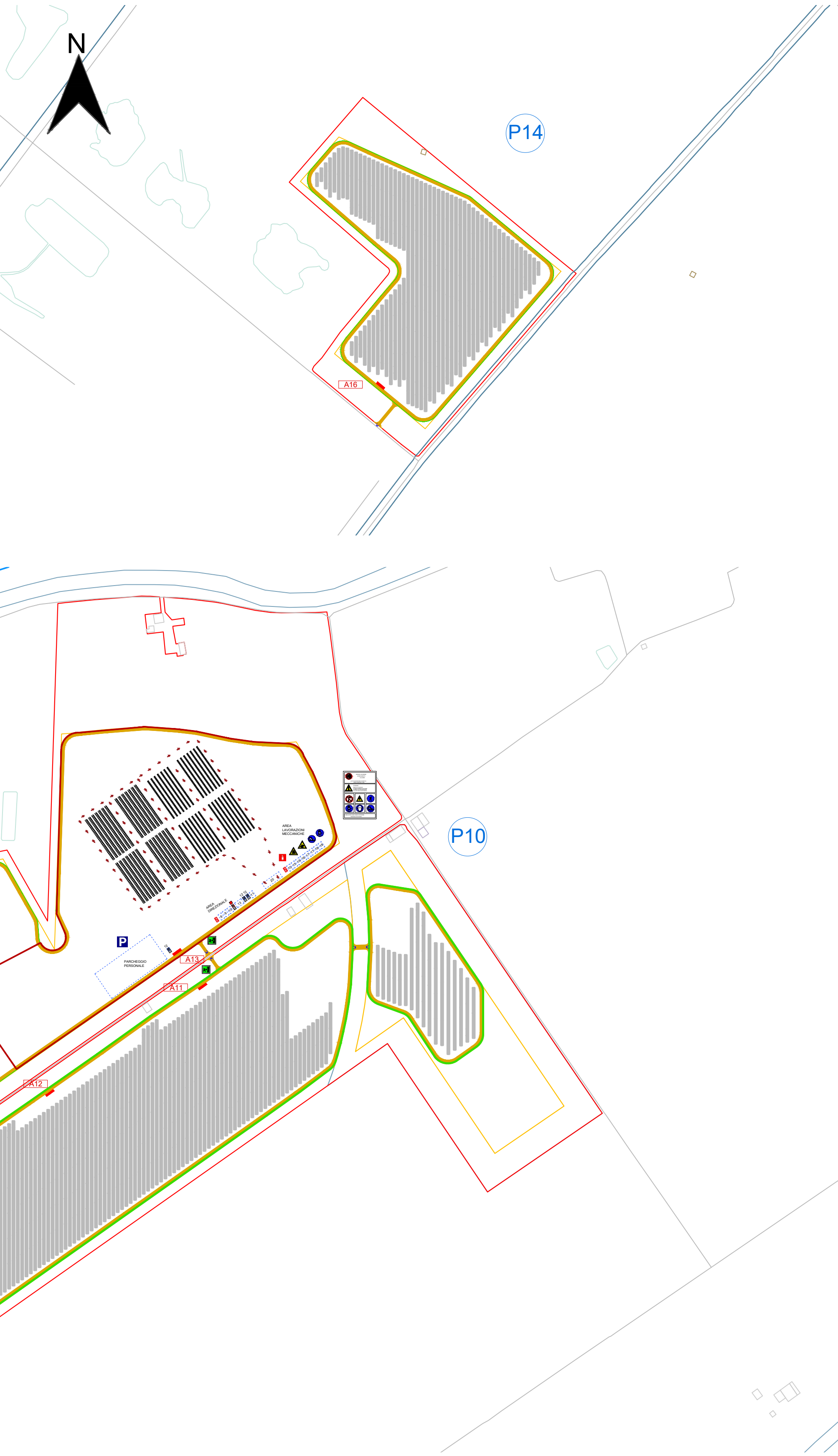
Contemporaneamente sarà sostituita la recinzione dei cantieri 1 e 2 con la recinzione definitiva munita di videosorveglianza, e successivamente si procederà all'installazione dei moduli fotovoltaici dall'estremo libero verso la zona di cantiere.

Seguendo le diverse fasi (infissione pali, montaggi pannelli, realizzazione elettrodotti, posa ed allestimento cabine, cablaggi) i sottocantieri saranno impegnati in sequenza procedendo radialmente per il completamento delle opere.

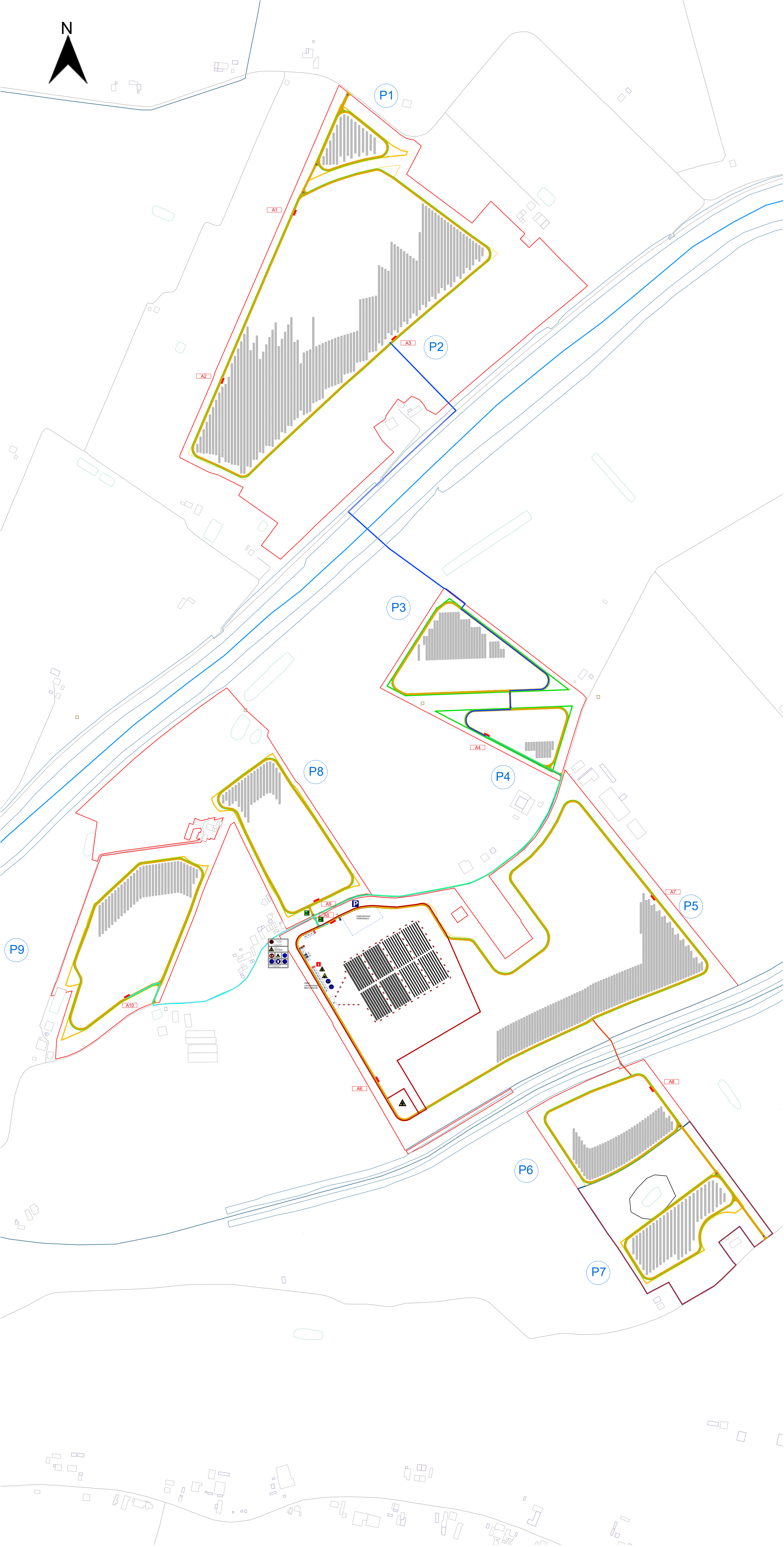
Man mano che saranno ultimate le opere di montaggio delle strutture, dei moduli fotovoltaici, la stringatura degli inverter ed il posizionamento delle cabine MT/BT all'interno degli specifici lotti, si procederà ad una riduzione graduale dell'area di cantiere.

Anche le mitigazioni ambientali saranno realizzate in due fasi. Saranno realizzate prima le mitigazioni più esterne seguendo il completamento delle recinzioni definitive e successivamente le mitigazioni che si trovano nelle parti più interne e vicino agli accessi di cantiere.

Planimetria di cantiere, Fase 2, Lotti C - scala 1:4.000



Planimetria di cantiere, Fase 2, Lotti A - scala 1:4.000



Legenda aree funzionali di Cantiere

- Sistema infrastrutturale**
  - 1 accesso carrabile
  - 2 accesso pedonale
  - 3 viabilità di cantiere
  - 4 parcheggio personale
  - 5 area di sosta per scarico merci
  - 6 cortile dell'impianto
  - 7 recinzione di cantiere
- Aree direzionali**
  - 8 ufficio direzione di cantiere / ufficio tecnico
  - 9 ufficio ricevimenti merenda/buffetture
  - 10 ufficio Direzione Lavori
  - 11 spogliatoio
  - 12 servizi igienici - wc chimico
  - 13 mensa
  - 14 infermeria
- Area lavorazione meccanica**
  - 15 area stoccaggio minuteria
  - 16 area taglio e saldatura
  - 17 area test elettrici
- Aree deposito**
  - 18 magazzino/ufficio pezzi di ricambio
  - 19 deposito rifiuti
  - 20 deposito carrelli elevatori

Legenda segnaletica

Cartelli di organizzazione

- 
- 
- 
- 
- 
- 
- 
- 

Cartelli di prescrizione

- 
- 
- 
- 
- 
- 
- 

Cartelli di avvertimento

- 
- 
- 
- 
- 
- 
- 
- 
- 
- 

Cartelli antincendio

- 
- 

Cartelli di salvataggio

- 
- 

Cartelli di divieto

- 
- 
- 
- 
- 
- 
- 
- 

Impianto Elettrico di Cantiere

- 
- 
- 
- 
- 
- 
- 
-